

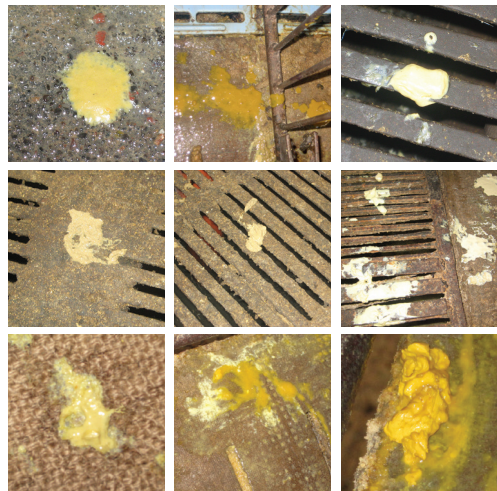
GUÍA DE DIARREAS EN CERDOS

¿CÓMO MONITOREAR Y ENCONTRAR SOLUCIONES?

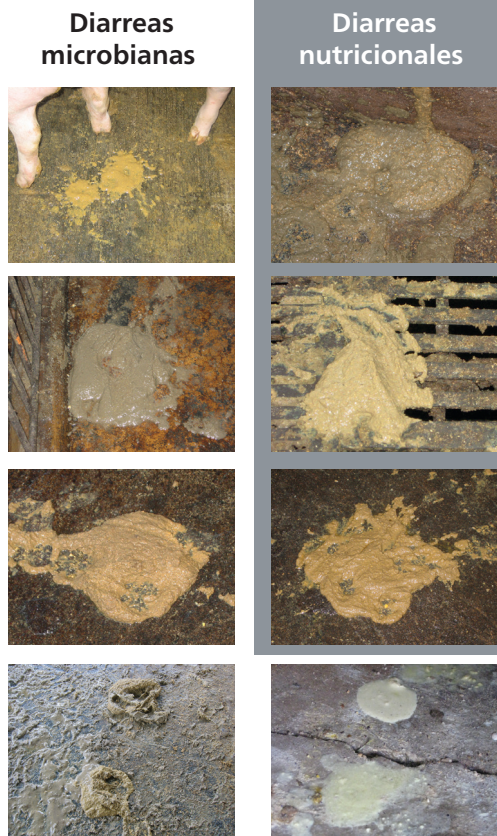


Tipos de diarrea

Diarreas microbianas previas al destete



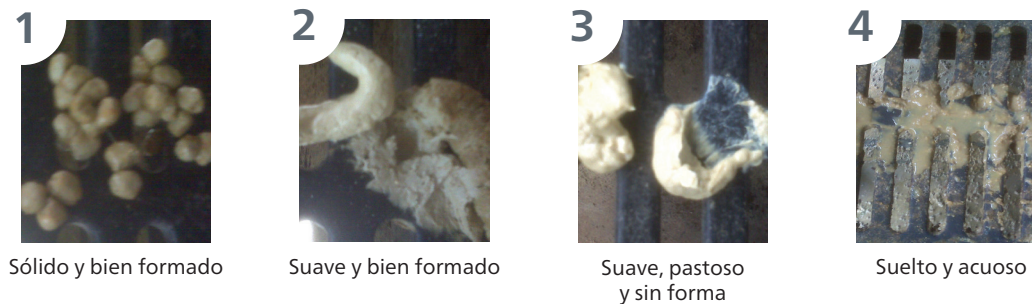
Diarreas pasado el destete



Guía de puntuación de las diarreas

	Normal	Moderada	Severa
Puntuación fecal	<2	2-2.5	>2.5
% diarrea	<10%	10-20%	>20%
Duración de la diarrea	<3 días	3-5 días	>5 días
Medidas	<ul style="list-style-type: none"> • Terapia de soporte: <ul style="list-style-type: none"> - Acidificantes, electrolitos • Vigilar a los animales afectados 	<ul style="list-style-type: none"> • Aislar a los animales afectados • Vigilarlos diariamente • Alimento balanceado en forma de papilla • Medicación a través de inyectables • Consultar al veterinario sobre algún tratamiento en particular • Terapia de soporte 	<ul style="list-style-type: none"> • Revisar factores medioambientales • Revisar el alimento y comederos • Revisar el estado de la enfermedad • Mediar si es necesario • Consultar al veterinario sobre algún tratamiento en particular • Terapia de soporte

Puntuación fecal



¿Cómo monitorear y calificar?

Puntuación fecal

- La puntuación fecal se obtiene a primera hora de la mañana al examinar la consistencia de las heces en cada corral.
- La guía de puntuación fecal (del 1 al 4) se utiliza para medir la consistencia general.
- Normalmente, las evaluaciones realizadas por 2 a 3 personas pueden promediarse para mostrar la puntuación fecal de un corral.
- Esto debe realizarse diariamente hasta que la puntuación fecal se normalice.

% de diarrea

$$= \frac{\text{Número total de cerdos con una puntuación fecal "4" x 100}}{\text{Número total de cerdos en el corral}}$$

Duración de la diarrea

Número de días desde el destete en los que los cerdos tuvieron una puntuación fecal "4"

Causas por el entorno o el manejo

- Poca higiene y salubridad
- Mucho frío y corrientes de aire
- Corrales húmedos
- Bioseguridad deficiente
- Fallas en el sistema "todo adentro/todo afuera"
- Fuertes variaciones de temperatura durante un período de 24 horas
- Juntar animales de diferentes edades y/o distintas camadas
- Baja ingesta de calostro
- Alto porcentaje de cerdas primerizas en parición
- Bajo peso al nacimiento y al destete



Causas nutricionales

- Dietas altas en proteína cruda
- Raciones con alto nivel de grasa y aceites
- Factores anti nutricionales en el alimento balanceado
- Micotoxinas
- Ingredientes inadecuados utilizados en el alimento balanceado
- Retrasos en la alimentación ó animales que demoran en aceptar el alimento
- Dieta con alta capacidad de fija
- Gran número de coliformes en el agua de bebida

CONSISTENCIA FECAL



Antes del destete Después del destete

Nota: El mismo alimento pre iniciador se ofreció antes y después del destete.

Visite alltech.com/es-mx/cerdos para conocer cómo la línea de soluciones nutricionales de Alltech puede ayudar a sus animales.



Alltech.com/la

f AlltechLA

@AlltechLA

©2021. Alltech, Inc. All Rights Reserved. LA_PL_GutH_po1